



sobu

工房通信

vol. 22
2022
4
SPRING

暖かい日差しに誘われ、何か新しいことを始めたくになりますね。4月はお子様の入学・進級など、家族の暮らしが変化する月。新生活に合わせて、今の住まいをリニューアルしてみませんか。今回はマンションリノベーションの施工事例を紹介します。

今の住まいをいったんリセット
リノベーションではじめよう。
家族みんなの新しい暮らし



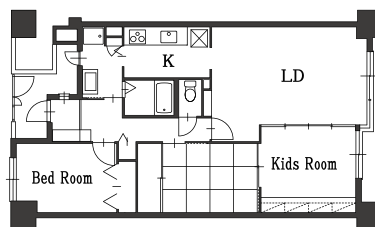
■ マンションリノベーション施工例

大津市 K様邸

工事費 約900万円

Planning Point

- キッチンから景色を楽しみたい
- 子ども2人の個室がほしい
- 収納を充実させたい



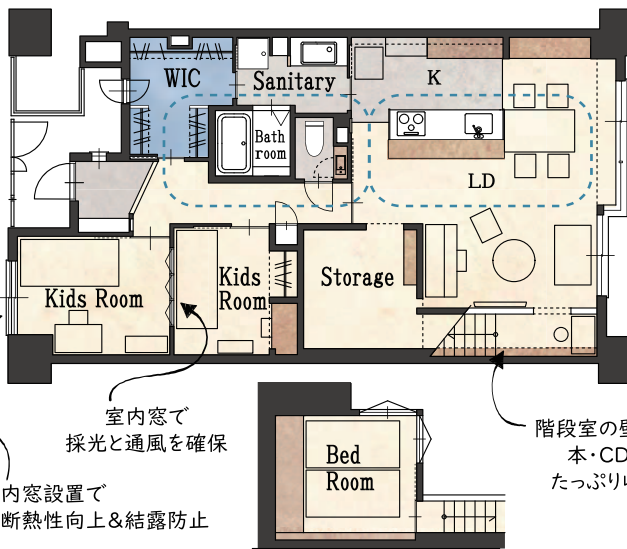
Before...



After

最上階の天井高を生かしたスキップフロアで
視界が広がる開放的な空間に

回遊動線で家事効率が格段にアップ



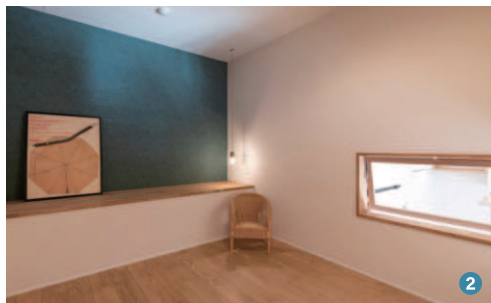
室内窓で
採光と通風を確保

内窓設置で
断熱性向上&結露防止

階段室の壁面に
本・CDを
たっぷり収納



1



2



3



4

1 室内窓からLDKを見下ろせる主寝室。充分な天井高で、読書やゲームなど家族のセカンドリビングにもなります 2 下は収納力抜群の納戸兼おこもり部屋 3 こだわりの造作洗面台は大きな洗面ボウルでお洗濯にも便利

DATA

家族構成：夫婦・子供2人
建物規模：マンション13階
築年数：築34年
施工面積：81.6㎡
工事期間：約3か月間

INSTRUMENTS

キッチン：LIXIL
トイレ：INAX
ユニットバス：ハウステック
洗面ボウル：TOTO
洗面水栓：カクダイ

MATERIAL

玄関
床：モルタル
壁・天井：クロス
LD・廊下
床：オーク三層フローリング
壁・天井：クロス
トイレ・洗面・キッチン
床：フロアタイル
壁・天井：クロス(一部タイル)
寝室・子ども室・納戸
床：フローリング
壁・天井：クロス
WCL
床：カーペット
壁・天井：クロス

補助金

はじまりました!
こどもみらい住宅支援事業

だれが
もらえるの?

リフォームの場合 { 2021年11月26日以降に契約した工事
補助額の合計50,000円以上 で対象に!

どんな
リフォームで
もらえるの?

- 1 開口部の断熱改修... ガラス交換/内窓・外窓交換/玄関ドア交換
- 2 外壁・屋根・天井または床の断熱改修
- 3 エコ住宅設備... 高断熱浴槽/節水型トイレ/高効率給湯機/節湯水栓

※新築の場合の対象条件・補助額など、事業の詳細はこどもみらい住宅支援事業事務局のホームページを御覧ください。

リフォームの補助額は最大30万円! 例えば...

LDKに内窓を設置
(掃出窓+腰窓+キッチン小窓)
補助額 51,000円

お風呂+洗面+トイレ
の交換
補助額 92,000円(最大)

いくら
もらえるの?

123のいずれか必須の上でこちらも対象に!

ビルトイン食洗機/掃除しやすいレンジフード
ビルトイン自動調理対応コンロ/浴室乾燥機
手すり・段差解消・廊下幅拡張などのバリアフリー改修
空気清浄・換気機能付エアコン設置 etc...

補助額や
対象製品等
お問合せは
お気軽に!



担当：深山

新築施工例のご紹介 田園の家

子育てファミリーのための住まいです。
LDKは、広々としたリビング空間とダイニングキッチン
をアクセントカラーの一枚の壁でゆるやかに間仕切り、
視界を遮りながらも一体感が感じられる空間に
なるよう、間取りを工夫しました。
お施主様は快適性を何より重視されましたので、
外張り断熱を採用し、断熱性能を高めました。
冷暖房費を抑えることができ、
家計にやさしい住まいを実現しました。



Owner's Voice -お施主様の声-

断熱性能の高い住まいになるようこだわったので
冬場はエアコンひとつで家全体が暖かくなり
とても快適に過ごせています。
とくに、広々して使いやすい造作洗面台と
玄関外壁に貼ったレッドシダーがお気に入りです、
来客の方にも毎回気に入ってもらえて
大変満足しています!



敷地面積: 261.83㎡ (79.2坪)
延床面積: 134.97㎡ (40.7坪)
工法・構造: 木造軸組工法



① キッチンクリナップの「ステディア」を採用。機能性と高級感のある質感がお気に入りです ② シックなトイレ空間。手洗いカウンターはご主人自ら図面を描いてデザインされました ③ 小上りの畳コーナーに設けた書斎スペース ④ 広々とした洗面室。洗面カウンターは幅が2.3mもあり、アイロンがけなどの家事もはかどりそうです

Now on Sale!

守山市
岡町

(住み替えをお考えの方!)

リノベーション住宅 販売中

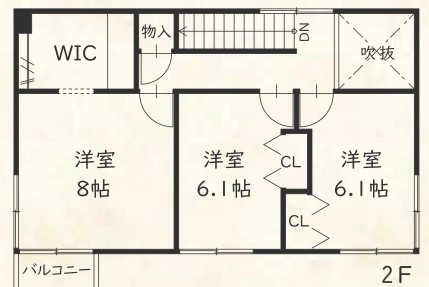
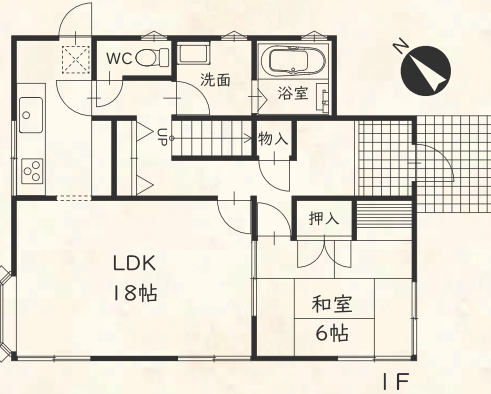
- JR守山駅 徒歩15分
- 日当たり・通風良好
- 駐車場2台

- 立入が丘小学校 } 徒歩8分
- 立入が丘幼稚園 } 徒歩8分
- 守山中学校 } 徒歩25分
- パロー守山東店 } 徒歩12分

- 全室クロス・床張り替え
- 和室障子・畳交換
- 玄関ドア交換
- キッチン(IH・食洗機付)交換
- トイレ・洗面・ユニットバス(暖房乾燥機付)交換
- 屋根・樋・外壁・外構リフォーム済



見学ご予約受付中!



販売価格 3,430万円 (税込)

守山市岡町/JR守山駅より徒歩15分
構造: 軽量鉄骨造2階建/建築: 1988年10月
土地: 185.94㎡ (56.25坪)/建延: 109.3㎡ (33.06坪)



sobu工房

株式会社 想武工房
滋賀県草津市矢倉二丁目5-55 エルミナリゾート南草津1F
MAIL info@sobukobo.com

そぶこうぼう



0120-399-699

営業時間/9:00~18:00
定休日/水曜日



- 完成見学会のご案内
- ご来店のご予約
- アフターメンテナンスのご依頼



instagram
● 工事レポート
施工事例更新中

